

FICHE TECHNIQUE

«Chroniques des bouts du monde »

version quatuor

Fevrier 2016

PLATEAU :

Ouverture: 16m

Profondeur : 8m

Hauteur minimum sous grill : 6,5m

rideau d'avant scène noir cadré à 13m

1 rideau de fond de scène noir

3 plans de pendrillons à l'italienne cadrés à 12m, 11m, 10m

LUMIERE :

- 1 jeu d'orgue 36 circuits à mémoires/séquentiel type congo ETC

- 36 gradateurs de 3kw

- 8 PC 1kw

- 2 PC 2kw

- 2 découpes courtes 1kw type 613sx

- 2 découpes courtes 2kw type 713sx

- 6 découpes moyennes 1kw type 614sx

- 16 PARS 64 CP62

- 6 PARS 64 CP60

- 1 BT 250w

- 6 pieds hauteur 1,70m

- 10 platines de sol

- 4 porte gobo

Prévoir un éclairage de salle graduée

sur le jeu d'orgue ou indépendant

mais à côté de la régie

DECOR :

- 1 palissade bois

- 1 chaise haute

- 3 lampadaires

**Prévoir 2 chaises noires
avec dossier mais sans accoudoir
pour le bassiste et la violoniste.**

liste de gélatines :

777= 6 PAR

197= 6 PAR

141= 6 PAR

711= 4 PAR

132rosco= 8 PC 1kw + 2 PC 2kw

216 calque= 6 PARS

NOIR SALLE IMPERATIF

Lumières fournies par Kwal/ asso Anora:

- 3 ampoules E14 60w

- 5 PARS 20 de 50w chacun

- 3 lampadaires 50w

- Prévoir un prémontage la veille du spectacle. Le plan doit être monté et patché à notre arrivée .

-Les régies son et lumière devront être côte côte, centrées, en salle avec une bonne visibilité

-Prévoir 1 technicien plateau, 1 technicien son et 1 technicien lumière pour l'accueil, montage déco kwal , réglages et conduite.

- prévoir un intercom entre le plateau et la régie.

Régisseuses lumières

Stéphanie Sourisseau

06-70-20-97-62

sourisse@free.fr

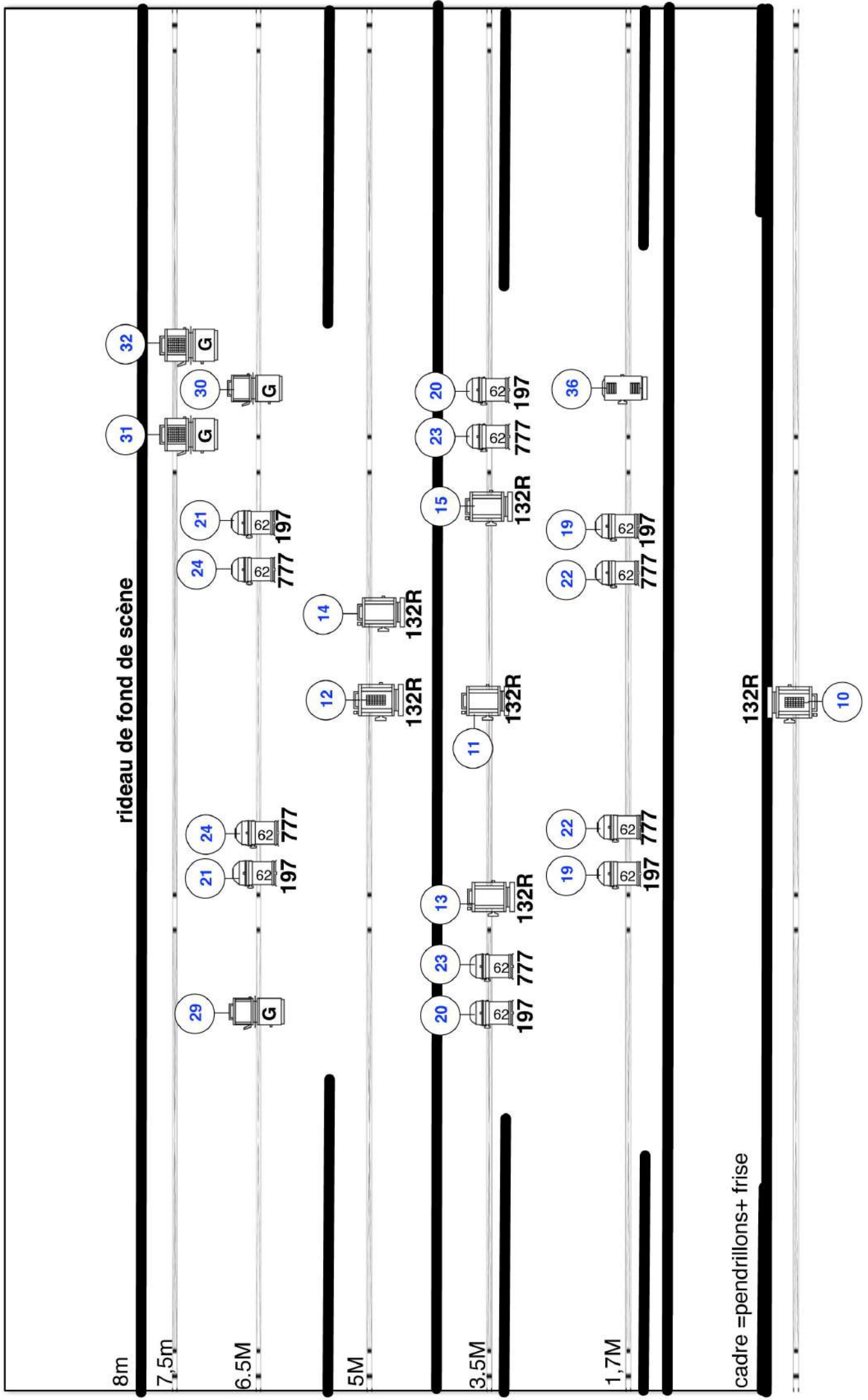
OU

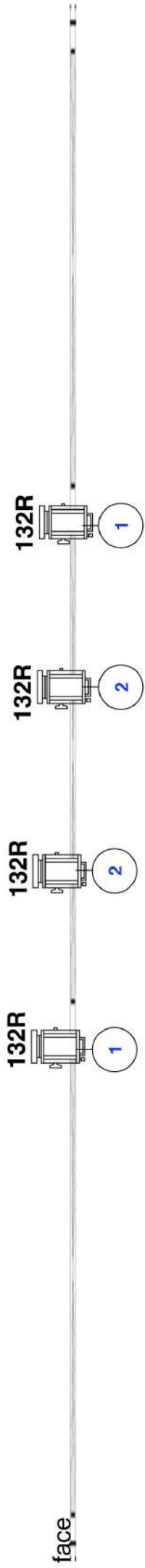
Candy Beauchet

06-14-53-22-09

candy_dc@hotmail.com





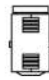
8m 7m 6m 5m 4m 3m 2m 1m 0m 1m 2m 3m 4m 5m 6m 7m 8m

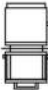


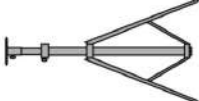



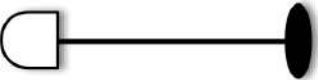




Plan lumière grill
"Chroniques du bout du monde"
 Fevrier 2016

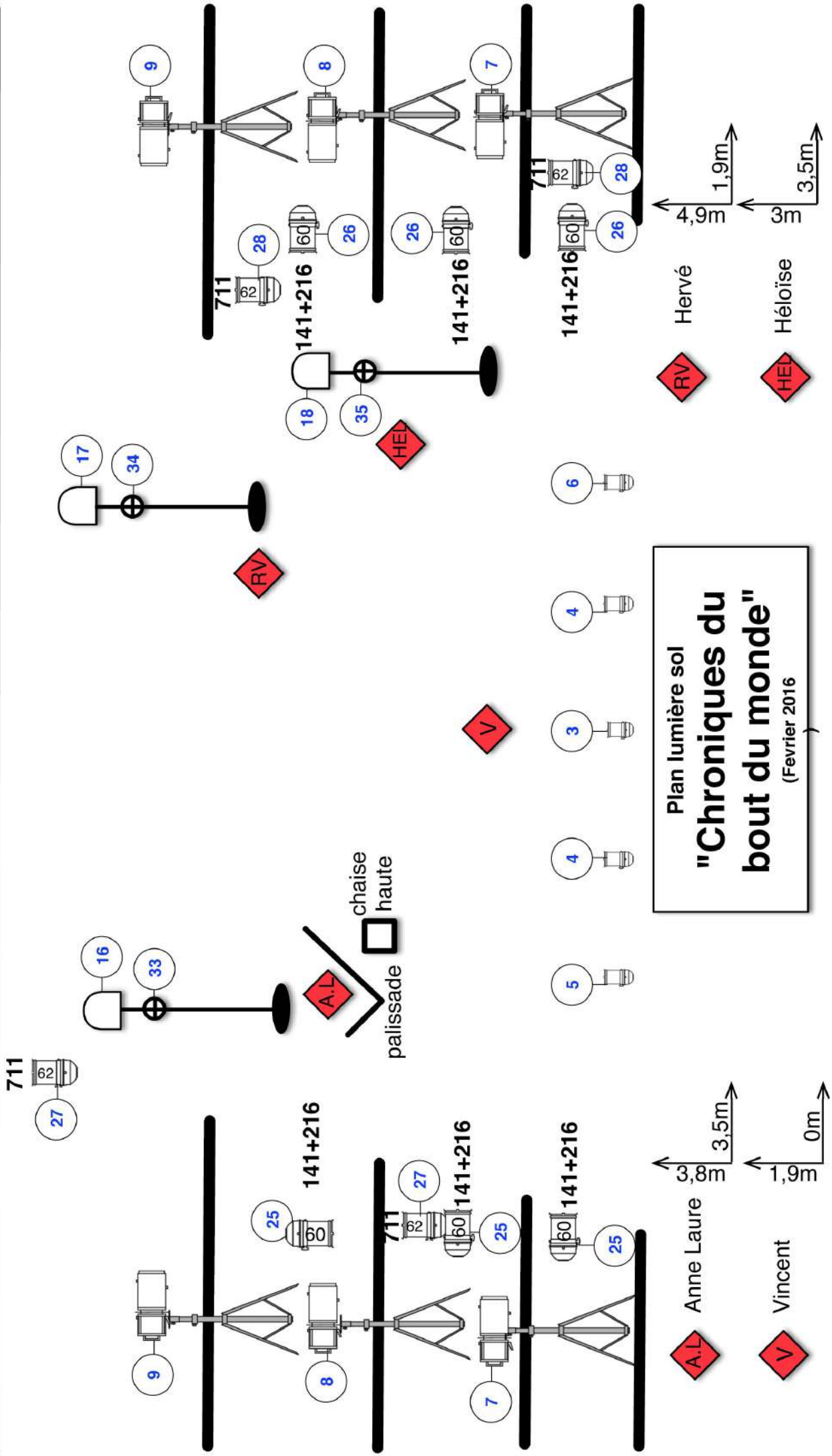
LEGENDE:

-  PARS 64 CP62 (16)
-  PARS 64 CP60 (6)
-  PC 2kw (2)
-  PC 1kw (8)
-  BT 250w ou par 36 (1)

-  Decoupe 613 1kw (2)
-  Decoupe 713 2kw (2)
-  Decoupe 614 1kw (6)
-  pied de projecteur (6)
-  G porte gobo (4)

-  lampadaire 50w fournis (3)
-  ampoule 60w fournies (3)
-  PARS 20 fournis (5)

rideau de fond de scène



KWAL

Chroniques des bouts du monde

Fiche technique son

maj: mars 2015

FACE: Multidiffusion!

Systeme facade avec subs et système stereo au lointain (avec subs si boites trop petites)

Systeme et console de qualité, adaptés au lieu et à l'audience avec VCAs, Reverb et delai.

(merci d'éviter les LS9)

1 matrice stereo pour pouvoir enregistrer

Présence d'un technicien qualifié indispensable!

RETOURS:

Il faut 5 retours type M4,MAX15 ou 115HiQ) avec 5 circuits+EQ séparés.

Backline:

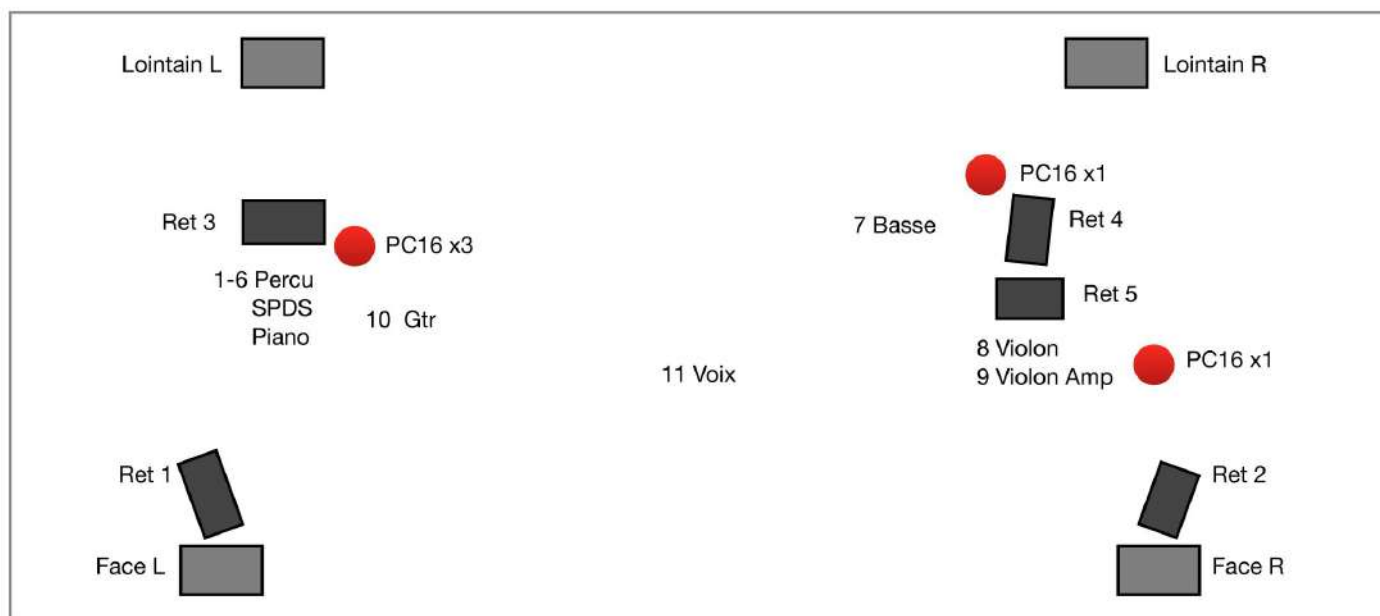
2 chaises noires sans accoudoirs.

5 Jacks instrument

1 pupitre

PAS DE REGIE EN CABINE ou EXCENTREE, SVP!!!

Canal	Instrument	Micro	Insert	Perche
1	Cajon	sm ou beta 91	comp	
2	Derbuka	m88	comp	pp (petit pied)
3	Nord L	DI		
4	Nord R	DI		
5	SPDS L	DI		
6	SPDS R	DI		
7	Basse DI	DI	comp	
8	Violon	dpa4099 (fourni)	comp	
9	Violon Amp	sm57		petit pied
10	Gtr	DI	comp	
11	Voix	dpa4066 HF (fourni)	comp	
12	Spare	dpa4066 HF (à fournir)	comp	pocket type UR1
13	Mac L	En regie		
14	Mac R			
15	Mac Loin L			
16	Mac Loin R			



Contact Technique

Son: Nico Houssin: nico.houssin@gmail.com+33 (0)663279961